

## TORMAX 1201 – Swing Door Drive

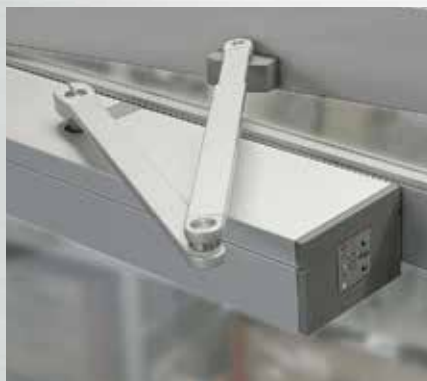


« L'azionatore **potente** e **silenzioso** per porte battenti che apre e chiude in modo **sicuro** le porte esterne anche in presenza di un'elevata **pressione del vento**. La struttura modulare offre una soluzione **economica** e conforme alle **diverse esigenze**.»

★★★★★  
**TORMAX**  
AUTOMATIC

# Informazione prodotto

## TORMAX 1201 – Swing Door Drive



### Ambiti di utilizzo

- Passaggi a una o due ante destinati al transito di persone in ingressi o interni, quali, ad es., uffici, ospedali, case di riposo e centri commerciali
- Il montaggio è possibile su qualunque porta in commercio, in edifici nuovi o risanati.

### Possibili applicazioni

- Funzionamento a basso consumo energetico (senza funzionamento contemporaneo delle sicurezze) per porte a più bassa frequenza di passaggio
- Funzionamento Full-Power (con funzionamento contemporaneo delle sicurezze) per frequenze di utilizzo medio-alte
- Porte tagliafuoco (osserva la regolamentazione specifica di ogni paese)
- Vie di fuga, compresa apertura antipanico
- Power-Assist (apertura manuale assistita)
- Porte senza barriere

### Altezza e massa delle ante

- Fino a 1,40 m o 250 kg

### Carichi dovuti al vento

- 60 km/h

### Funzioni integrate

- Funzionamento a basso consumo energetico
- 3 modalità di funzionamento (funzionamento automatico, funzionamento automatico off e apertura permanente)
- Funzionamento standard (chiusura con/ senza supporto del motore)
- Funzione di chiusura porta regolabile meccanicamente
- Finecorsa
- Push & Go e/o Pull & Close
- Fermo corsa apertura integrato

- Funzionamento in Stand-by
- Power-Assist (apertura porta manuale servoassistita)
- 1 funzione di ingresso selezionabile, ad es., funzione tappeto
- 1 funzione di uscita selezionabile, ad es., stato porta, modalità di funzionamento
- Funzionamento di emergenza con batteria (BTU)

### Potenziamento del funzionamento con modulo di potenza (PDM)

- Funzionamento Full-Power
- Movimentazione di emergenza (apertura e chiusura, indipendente dalle sicurezze)
- Interruzione di movimento connessa alle sicurezze («Kill-Switch»)

### Potenziamento del funzionamento con modulo porta esterna (EDM)

- Modalità di funzionamento supplementari: funzionamento senso unico e manuale
- Apriporta o chiusura a motore
- Magneti di tenuta
- Gong
- Interruttore a chiave
- Impulsore supplementare

### Potenziamento del funzionamento con modulo per più porte (MDM-A o MDM-B)

- Configurazioni per porte a due ante
- Interblocco e/o paravento
- integrazione in sistemi più ampi, ad es., controllo ingressi, sistema di gestione edificio tramite contatti senza potenziale o comunicazione bus (solo MDM-A)
- Funzione coordinamento porte doppie per ospedali (solo con MDM-A)
- WC senza barriere (con MDM-A)

### Misure

- 85 × 128 × 640 mm e/o con dispositivo meccanico di chiusura in sequenza 100 × 135 mm × ampiezza porta

### Connessione di rete

- 230 VAC 50 Hz o 115 VAC 60 Hz

### Copertura anteriore

- Alluminio anodizzato

### Omologazioni, norme, durata

- CE
- EN 16005 (TÜV)
- DIN 18650 (TÜV) – 1 milione di cicli di test in presenza di 4.000 cicli giornalieri
- UL 325
- UL 228
- EN 61000-6-2, EN 61000-6-3, EN 60335-1

### Accessori

- Moduli di upgrade (PDM, EDM, MDM-A o MDM-B)
- Batteria ricaricabile (BTU)
- Barra (a trazione e a spinta) e barra antipanico (a trazione)
- Dispositivo meccanico di chiusura in sequenza (MDC)
- Profili di rivestimento
- Profili di montaggio
- Profili di connessione per rivestimento
- Unità di comando e interruttore On/Off

